



お花見

特別養護老人ホーム

定員/100名

江東区に住民票がある方で、原則として要介護3～5に認定された方が入所できます。常時、介護を必要とし、在宅で生活することが困難な方や認知症の方等が利用できる施設です。

江東ホームは、職員一同「真心ケア」をモットーに、ひとりひとりの御利用者の尊厳を守り、真心ある丁寧なサービスを提供しております。環境的にも、目の前に運河が流れ、四季折々の花が咲き誇り、落ち着いた雰囲気の中で生活して頂けます。



1/居室



3/行事(獅子舞)



4/入浴



2/お誕生日食

1 南向きで日当たりの良い、明るいお部屋です。

- ◎多床室………27部屋
- ◎従来型個室………6部屋

2 管理栄養士が栄養に配慮した、美味しいお食事のご提供を行っています。

3 お出掛けやホーム喫茶、クラブ活動など、四季折々の楽しい行事も盛りだくさんです。



5/機能訓練室

4 車椅子の方や、寝たきりの方でも安楽に安全にご利用いただけます。

5 専門の職員による筋力維持や、体操などを行います。



夏祭り

短期入所生活介護 (ショートステイ)

定員/17名

江東区に住民票がある方で、要支援1・2、要介護1～5の介護認定を受けた方が短期間施設に入所し、日常生活の支援を受けることができるショートステイの事業がございます。

ご利用中は、クラブ活動等、様々な行事にも参加いただけます。お申し込み・お問い合わせは、ショートステイ相談員まで御連絡下さい。

AM ショートステイの1日 <<例>> PM

クラブ活動や交流会など、様々な行事を行っています。

- 06:00 ● 起床
モーニングケア 食堂
- 07:30 ● 朝食
- 09:00 ● 排泄ケア
- 10:00 ● お茶の時間
- 10:30 ● レクリエーション
クラブ活動 季節の行事食
- 12:00 ● 昼食
- 13:00 ● 午睡
リハビリ
- 14:00 ● 排泄ケア
- 15:00 ● おやつ・お茶の時間
レクリエーション・クラブ活動
- 18:00 ● 夕食
- 20:00 ● 排泄ケア・就寝準備
- 21:00 ● 就寝



レクリエーション



書道クラブ



お出掛け

高齢者在宅サービスセンター (デイサービス)

定員/35名

デイサービスセンターは、ご自宅で生活されている方に対して、リフトバスなどで安全に送迎し、食事や入浴、様々なプログラムを通じて、利用される方の心身機能の維持向上、社会的孤立感の解消を図るとともに、家族の方の身体的・精神的負担の軽減を図ります。



選別食のメニューです。主菜が選べます。
(例) ドライカレーか、オムライスで選べます。

食べることの喜び、皆と一緒に食事をするの喜びを味わっていただけるよう、管理栄養士とスタッフが和洋折衷の献立で、栄養のバランスが取れたお食事をご用意します。



プログラム活動の様子です。様々なプログラム活動をご用意しています。



個人個人に合わせた個別の機能訓練を、機能訓練指導員の指導のもと行います。

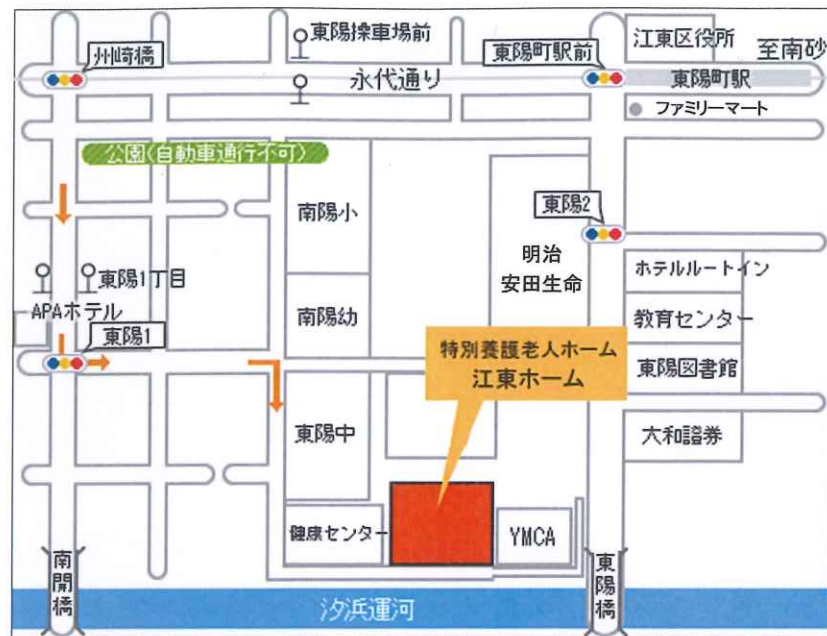
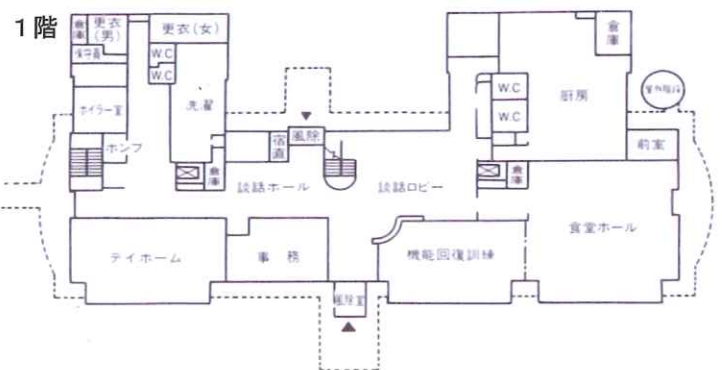
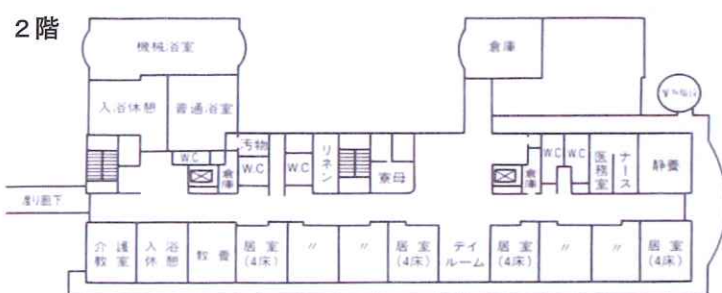
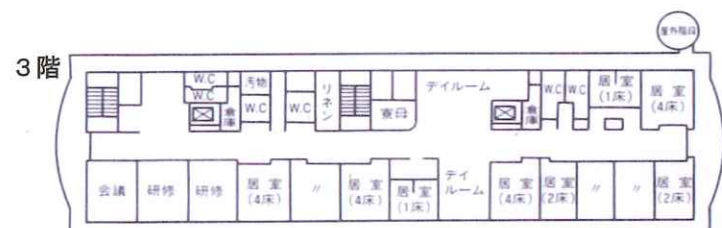
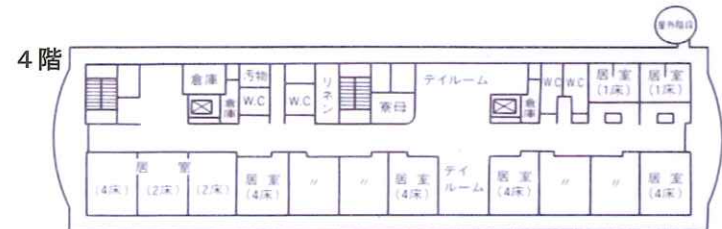
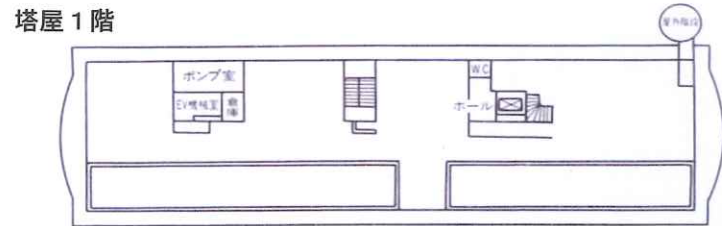


【安心して御入浴いただけます】
寝たまま入れるお風呂と、お一人ずつ入浴が出来る個室がございます。
職員がお手伝いしますので、安心して御入浴を楽しめます。



車椅子のまま乗り降り出来る送迎車で、安全にお迎え、お送りします。

《江東ホーム平面図》



地下鉄

東京メトロ東西線「東陽町駅」下車
西口2番出口 徒歩5分

バス

JR錦糸町駅南口 <錦22><東22>
東陽町駅前下車 徒歩5分

車

首都高9号線 深川線 木場出口から5分
※車で越えの際は、東陽1丁目交差点よりお越し下さい。



社会福祉法人あそか会
特別養護老人ホーム 江東ホーム



社会福祉法人あそか会
江東ホーム

〒135-0016 東京都江東区東陽 2-1-2
TEL: 03-3647-5081
FAX: 03-3647-5407
E-mail: koutouhome@bz01.plala.or.jp
URL: http://www.asokakai.or.jp

特別養護老人ホーム
短期入所生活介護
高齢者在宅サービスセンター